



COCHE SOLAIRE

Spécificités

Modèle : Coche Solaire
Longueur hors tout : 14.90 m
Longueur de coque : 13 m
Largeur hors tout (Bau) : 4 m
Tirant d'eau : 0.60 m
Déplacement léger (Poids à vide) : 8 t
Catégorie de conception : C (fluvial)
Cabine(s) : 2 doubles avec chacune une fenêtre
Couchages max. : 4/6/8 personnes en hébergement et 12 en navigation
Cabinet(s) de toilette : 2
Carré : 1 salon/salle à manger avec couchage supplémentaire + 1 plage avant
Autre : 1 cuisine équipée chauffe-eau gaz, plaques de cuisson au gaz, lumières et prises en 220V
Motorisation : 2 moteurs électriques de 7kW en 48V Etech types podes
Réservoir Eau : 1000 L
Architecte(s) : Jean-Pierre Brouns

Le Coche Solaire est un concept de catamaran fluvial de 14,90 m de long et 4 m de large, propulsé à l'énergie électro-solaire qui peut accueillir 6 passagers en hébergement et 12 personnes en navigation, réalisé en partenariat avec la SAS Bateaux pour la planète, fondée et dirigée par Dominique Renouf, dont le contact est disponible sur notre page "partenaires".

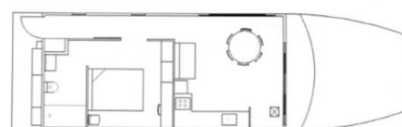
Primé cet automne au salon Nautic de Paris, le coche solaire affiche une motorisation électrique alimentée par un générateur photovoltaïque embarqué qui en assure la navigation économe et silencieuse. Sa conception avec des matériaux recyclables en fera le premier bateau de plaisance entièrement recyclable.

Le Coche Solaire est disponible en plusieurs versions selon le nombre de passagers et l'utilisation dédiée. Plus d'informations ainsi qu'une plaquette originale sont disponibles en cliquant sur le site de [Bateaux pour la planète](https://www.bateauxpourlaplanete.com/).

<https://www.bateauxpourlaplanete.com/>



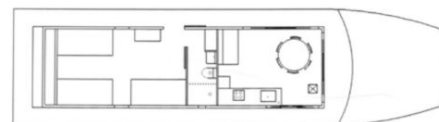
STANDARD



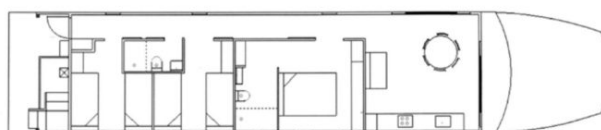
DUO



PMR



GROUPE



MAXI